

Škodlivé užívání alkoholu způsobuje



100 %
poruch souvisejících
s užíváním alkoholu



27 % dopravních nehod



18 % sebevražd

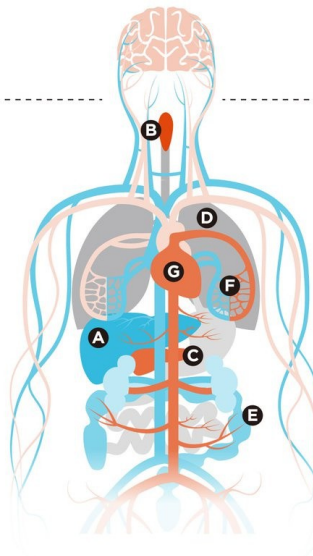


13 % případů epilepsie



18 % interpersonálního násilí

- A 48 %** jaterních cirhóz
- B 26 %** zhoubného novotvaru dutiny ústní
- C 26 %** pankreatitidy
- D 20 %** tuberkulózy



- E 11 %** zhoubného novotvaru konečníku
- F 5 %** zhoubného novotvaru prsu
- G 7 %** hypertenzní nemoci srdce

Alkohol a zdraví



World Health
Organization